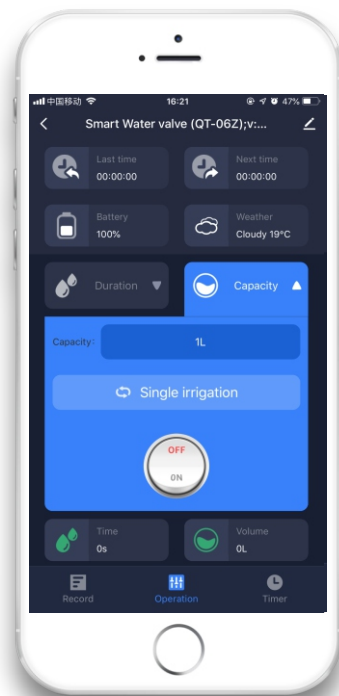


Intelligentes Wasserventil

(ZigBee)

Benutzerhandbuch



www.sainlogic.com

Leistung und Anleitung

● Intelligentes Wasserventil

Fernbetrieb: Fernsteuerung der mobilen APP jederzeit und überall, manuelle Steuerung von mobilen Feldgeräten und Zeitsteuerung der APP.

Signalentfernung: Die offene Entfernung zwischen dem Gateway und dem intelligenten Wasserventil beträgt ≤ 50 Meter.

Batterie: Es werden 4 x AA-Alkali-Trockenbatterien verwendet.

Schutzart: IP66. Das intelligente Wasserventil kann im Freien installiert und verwendet werden.

Gebrauchsanweisung:

1. Ein Gateway kann mit 8 intelligenten Wasserventilen verbunden werden.
2. Der offene Abstand vom Gateway zum intelligenten Wasserventil beträgt ≤ 50 Meter und der Trennwandabstand beträgt ≤ 20 Meter (je nach tatsächlicher Installationsumgebung).
3. Das Zigbee-Signal kann nicht über das intelligente Wasserventil weitergeleitet werden.
4. Wenn das intelligente Wasserventil nach dem Einstellen der Zeit offline ist, wird es gemäß dem Zeitprogramm bewässert.
5. Betriebsanforderungen des Wasserdurchflussmessers: Die Wasserdurchflussrate beträgt mindestens 2 l / min, und wenn der Wasserdurchfluss zu gering ist, um den Durchflussmesser zum Laufen zu bringen, wird ein Alarm „Wassermangelwarnung“ ausgegeben.
6. Statistiken für historische Aufzeichnungen werden nur aufgezeichnet, wenn das intelligente Wasserventil online ist.
7. Erinnerung an Wassermangel: Wenn das Wasserventil geöffnet ist und kein Wasser vorhanden ist, wird die Wassermangelwarnung nach 15 Sekunden im verbundenen Zustand angezeigt.



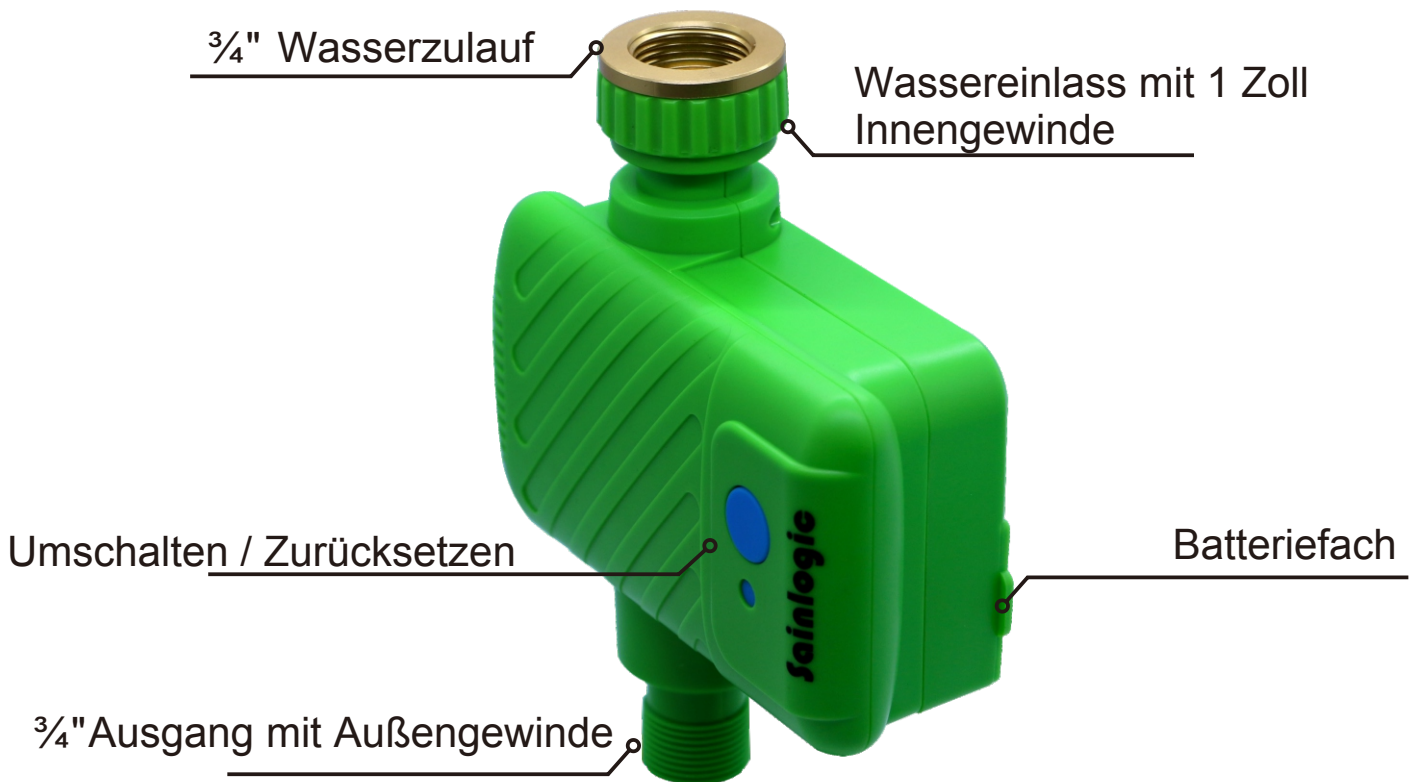
Metalverbindung

**Praktisch und langlebiger.
Ziehen Sie den rutschfesten
Gummiring vorsichtig an.**



Hinweis: Bitte tragen Sie bei der Installation oder Demontage Handschuhe, um Kratzer an den Händen zu vermeiden.

Produktparameter



Produkt Name	Intelligentes Wasserventil (Zigbee)
Kaliber	1/2", 3/4", 1"
Wasserdichtigkeit	Ip66
Wasserdruck Niveau	0.2~8bar
Leistung	4*AA Alkali-Trockenbatterie



Produkt Name	Smart gateway (Zigbee)
Betriebstemperatur	-10°C~+50°C
Arbeitsfeuchtigkeit	0-90%RH Keine Kondensation
Leistung	DC5V/1A
Signalreichweite	Offene Fläche ≤ 50 Meter

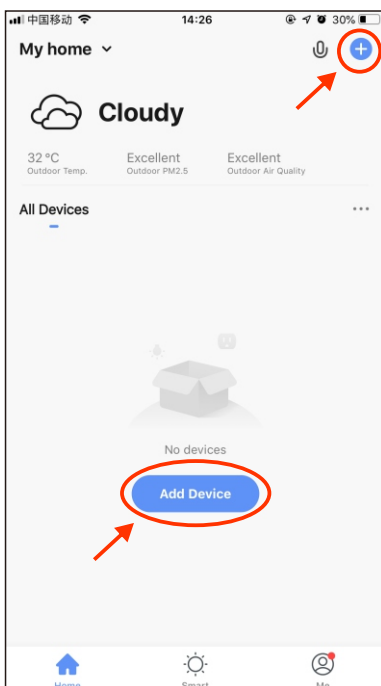
Betriebshandbuch

- ① Scannen Sie den QR-Code, um die „Smart Life“-App herunterzuladen.
- ② Registrieren Sie ein Mitgliedskonto. Geben Sie Ihre Handynummer oder E-Mail-Adresse ein. Sie erhalten den Verifizierungscode per SMS. Konfigurieren Sie dann Ihr eigenes Passwort.

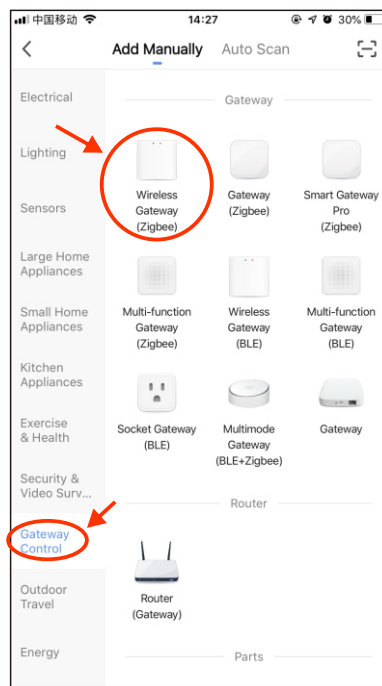


Gateway-Netzwerk-Tutorial

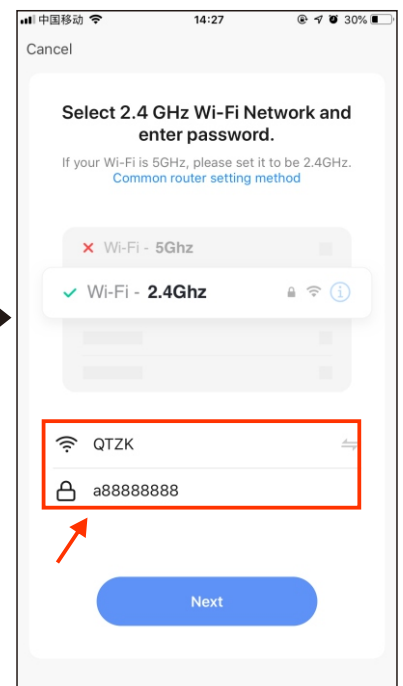
- ① Öffnen Sie die APP und klicken Sie oben rechts auf „Gerät hinzufügen“ oder „+“.
- ② Wählen Sie die Gateway-Zentralsteuerung(Control) → drahtloses Gateway (zigbee),
- ③ Geben Sie das WLAN-Konto und das Passwort ein (2,4 GHz).
- ④ Vergewissern Sie sich, dass die Kontrollleuchte blinkt und sich der EZ-Modus in der oberen rechten Ecke befindet.
- ⑤ Rufen Sie als Nächstes die Schnittstelle zum Hinzufügen von Geräten auf.
- ⑥ Warten Sie einen Moment und das Gerät wird hinzugefügt.



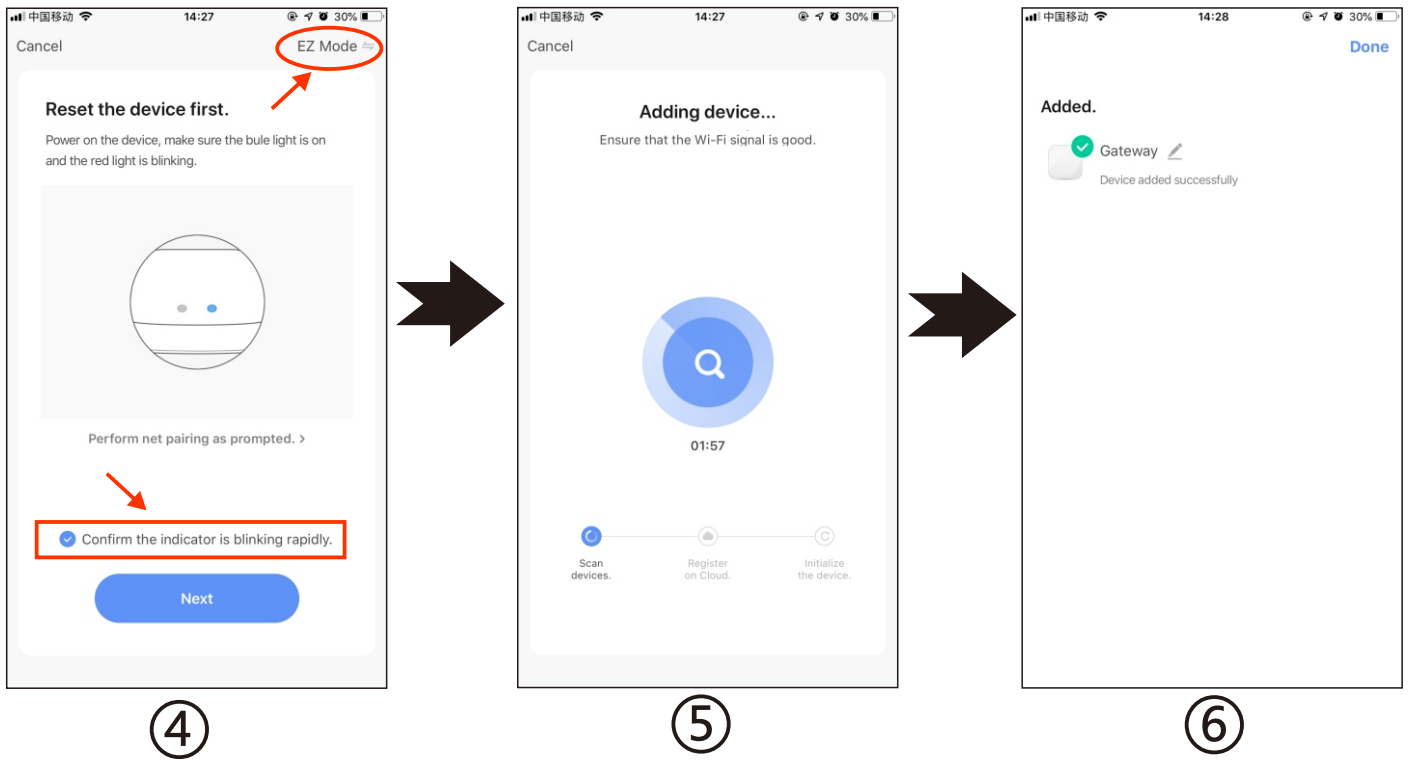
①



②

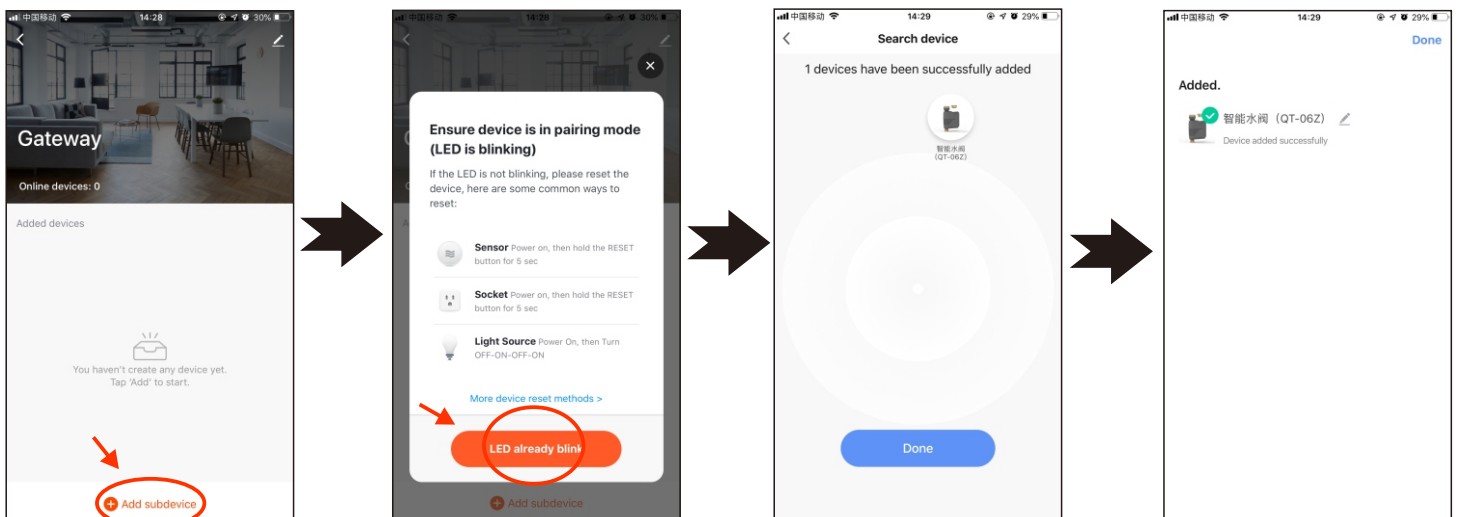


③



Verbinden des Gateways an das intelligente Wasserventil.

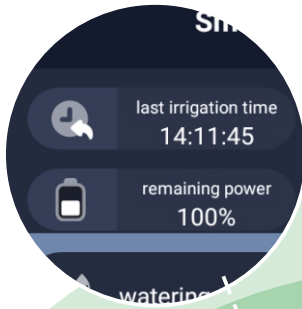
- ① Öffnen Sie die Gateway-Oberfläche und wählen Sie „Add Subdevice“.
- ② Die Suche nach Geräten startet automatisch, klicken Sie auf „Fertig“, nachdem die Suche nach Geräten abgeschlossen ist.
- ③ Wenn das Hinzufügen des Geräts erfolgreich war, klicken Sie auf den Titel oder das Stiftsymbol, um den Titel zu ändern.



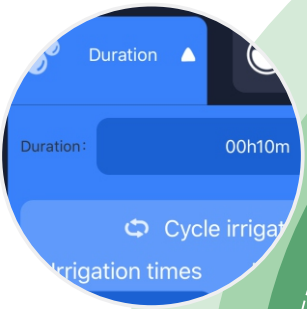
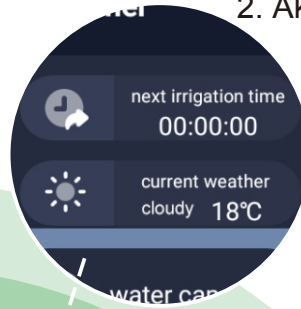
Mobile APP-Schnittstelle

Einfache Übersicht und Bedienung

1. Letzte Bewässerungszeit
2. Restleistung



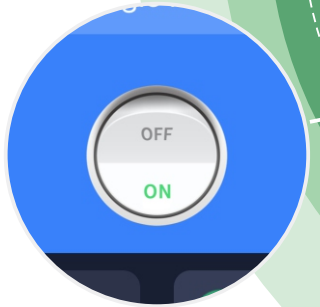
1. Nächste Bewässerungszeit
2. Aktuelles Wetter



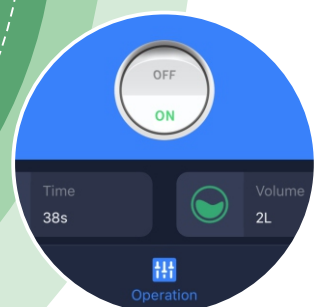
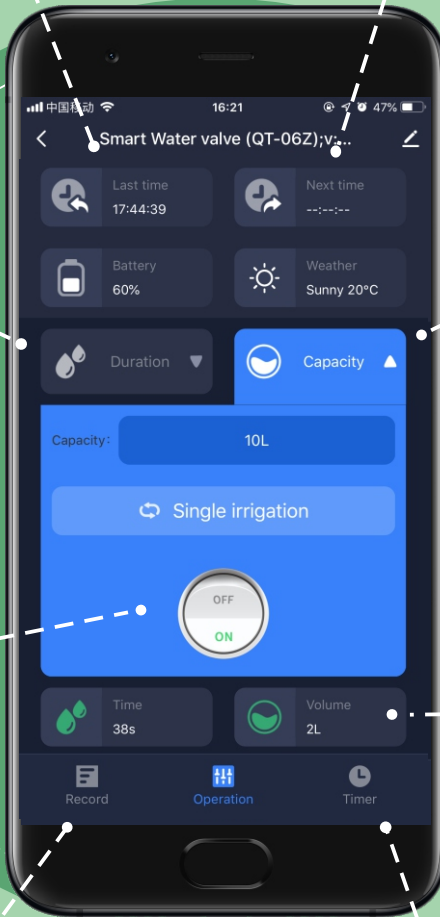
- Bewässerungszeit
1. Einzelbewässerung
 2. Zyklusbewässerung



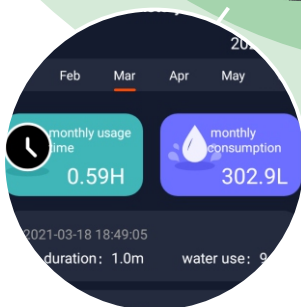
- Wasserkapazität
1. Einzelbewässerung
 2. Zyklusbewässerung



Steuerschalter-Taste.



1. Echtzeit-Feedback der Bewässerungszeit
2. Echtzeit-Feedback des Bewässerungsflusses



- Verlauf der Bewässerungsdaten
1. Monatliches Gesamtbewässerungsvolumen
 2. Aufzeichnungen über jede Öffnung



- Zeitliche Bewässerung
1. Stellen Sie das Timing nach Flow ein
 2. Stellen Sie das Timing nach Dauer ein
 3. Regen- und Schneeverzögerung

Gewährleistungsbestimmungen

1. Die Garantiezeit dieses Produkts beträgt ein Jahr.
2. Während der Garantiezeit wird jeder Fehler, der bei normalem Gebrauch gemäß der Bedienungsanleitung (beurteilt durch das offizielle Personal unseres Unternehmens) aufgetreten ist, kostenlos repariert.
3. Während der Garantiezeit muss eine der folgenden Situationen kostenpflichtig repariert werden:
 - ① Die Garantie und der gültige Kaufbeleg können nicht vorgelegt werden.
 - ② Fehler und Schäden, die durch unsachgemäßen Gebrauch und unsachgemäße Selbstreparatur verursacht wurden.
 - ③ Fehler oder Schäden, die durch Transport, Bewegung und Herunterfallen nach Erhalt der Ware verursacht wurden.
 - ④ Schäden, die durch andere unvermeidliche schlechte Faktoren verursacht wurden.
 - ⑤ Fehler oder Schäden, die durch das Einweichen von Geräten in Wasser verursacht wurden.
 - ⑥ Wenn die Temperatur unter 0°C liegt, entfernen Sie bitte das Gerät und stellen Sie es wieder in den Innenbereich. Wenn das Gerät aufgrund dieses Problems beschädigt wird, besteht keine Garantie.
4. Wir geben nur die oben genannten Garantien und keine anderen ausdrücklichen oder stillschweigenden Garantien (einschließlich stillschweigender Garantien der Marktgängigkeit, Rationalität und Anpassbarkeit an eine bestimmte Anwendung usw.). Unser Unternehmen haftet nicht für besondere, zufällige oder indirekte Schäden, sei es aufgrund von Verträgen, zivilrechtlicher Fahrlässigkeit oder anderen Aspekten.

Produktgarantiekarte

Produktname: _____

Produktmodell: _____

Ab Werk Nummer: _____

Erscheinungsdatum: _____

Kundenname: _____

Kontakt Nummer: _____

Kundenadresse: _____

Garantieinhalt: _____ Nach verkauf: _____

Kundenunterschrift: _____ Befriedigt Unzufrieden

Garantieinhalt: _____ Nach verkauf: _____

Kundenunterschrift: _____ Befriedigt Unzufrieden

Garantieinhalt: _____ Nach verkauf: _____

Kundenunterschrift: _____ Befriedigt Unzufrieden

PRODUKTINFORMATION:

Name: Sainlogic Intelligentes Wasserventil

Modell: S-W-1

Warenzeichen: Sainlogic

Baujahr: 01.18.2022



Hersteller:

SAINLOGIC HIGH TECH INNOVATION CO.,LTD

F9, De Zhong Industrial Park,
Li Pu Street,
Shenzhen, 518001,
China

Telefon: +86 755 80759871
Web: www.sainlogic.com
Email: info@sainlogic.com



LOTUS GLOBAL CD, LTD.

1 Four Seasons Terracwest Drayton,
Middlesex London, UB7 SGG
United Kingdom

Telefon: +44-20-75868010, +44-20-70961611
Fax: +44-20-79006187
Email: Peter@LotusglobalUK.com

Made in China



**WEEE-Reg.-Nr.
DE 26114392**

LUCID-Reg.-Nr. : DE5447971723326